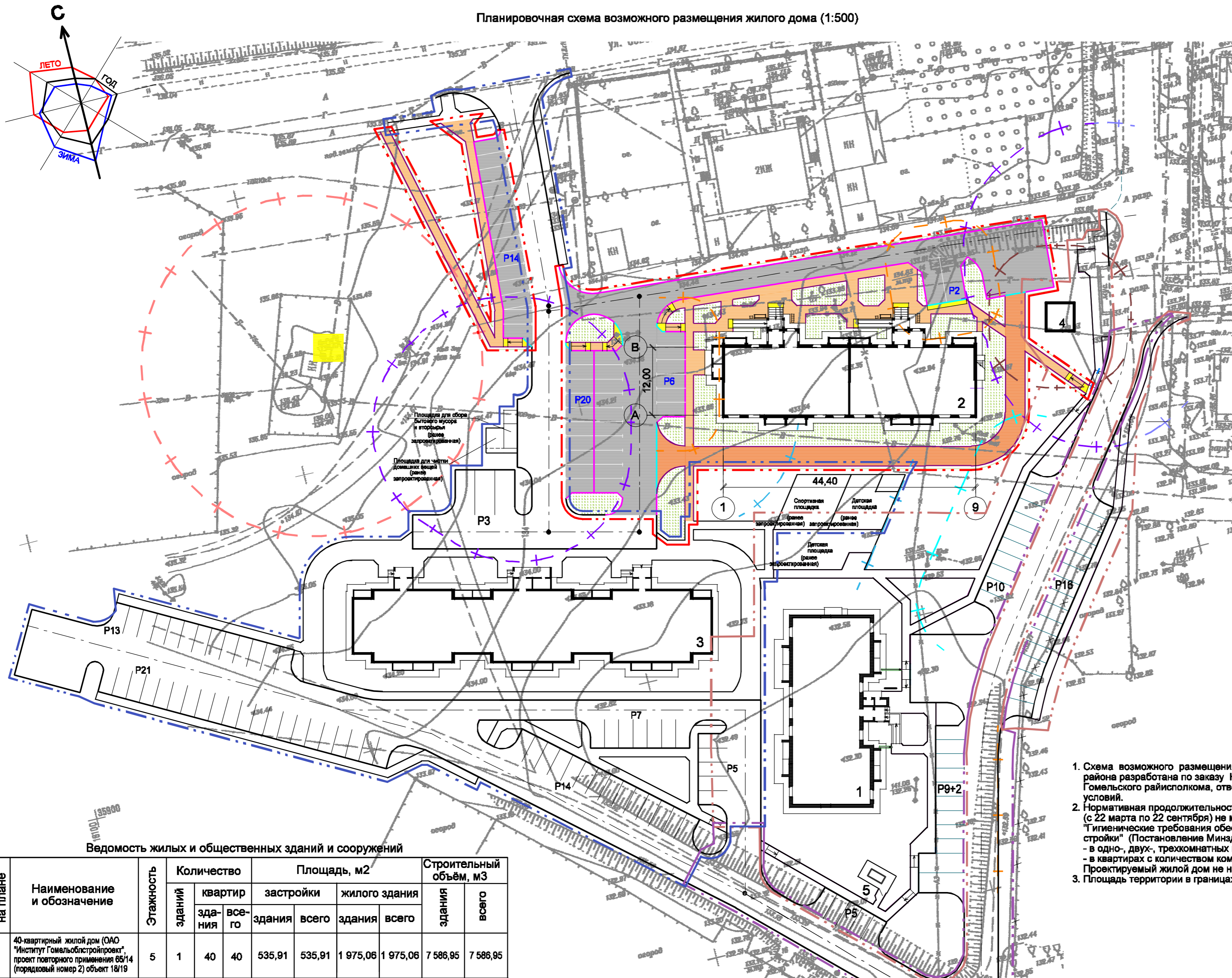


Планировочная схема возможного размещения жилого дома (1:500)



Условные обозначения:

- Покрытие проездов, автопарковок из цементобетона
- Покрытие тротуара из бетонной тротуарной плитки
- Покрытие из тактильных плит (40x40x6 см) по СТБ 1071-2007
- Граница участка жилого дома №2 (объект 70/20)
- Граница подсчета объемов работ внутриплощадочного благоустройства дома №1 (объект 18/19)
- Граница подсчета объемов работ распределительной транспортной инфраструктуры дома №1 (объект 18/19)
- Граница подсчета объемов работ внутриплощадочного благоустройства дома №3 (ОАО "Гомельгражданпроект")
- + Граница санитарного разрыва от хозяйственных площадок (20 м)
- + Зона санитарной охраны 1 пояса существующей артезианской скважины №14709/68 (30 м)
- + Граница санитарного разрыва от автопарковок до жилых домов (10 м)
- + Граница санитарного разрыва от автопарковок до площадок отдыха и игр детей (20 м)
- + Граница санитарного разрыва от автопарковок до границ земельных участков (6 м)
- Бортовой камень дорожный БР 100.30.15 СТБ 1097-2012
- Бортовой камень тротуарный БРТ 100.20.8 СТБ 1097-2012
- "Втопленный" бортовой камень БВ 100.22.15 СТБ 1097-2012
- P12** Количество парковочных мест
- ←→ Участок сопряжения проезжей части и пешеходной зоны
- ←→ Ранее запроектированные проезды, тротуары

1. Схема возможного размещения жилого дома в квартале жилой застройки в н.п. Большевик Гомельского района разработана по заказу КУДП "УКС Гомельского района" на топосъемке 1:500 для выдачи решения Гомельского райисполкома, отвода земельного участка в установленном порядке и получения технических условий.
2. Нормативная продолжительность непрерывной инсоляции квартир обеспечивается в расчетное время года (с 22 марта по 22 сентября) не менее 2-х часов в соответствии с СН 3.02-01-2019 "Жилые здания", СанПиН "Гигиенические требования обеспечения инсоляцией жилых и общественных зданий и территорий жилой застройки" (Постановление Минздрав РБ от 28 апреля 2008 г №80, изм. от 03 сентября 2008 г. №136):
 - в одно-, двух-, трехкомнатных квартирах - не менее чем в одной жилой комнате;
 - в квартирах с количеством комнат четыре и более - не менее чем в двух жилых комнатах.
 Проектируемый жилой дом не нарушает нормативов инсоляции в существующих жилых домах.
3. Площадь территории в границах благоустройства жилого дома - 0,37 га.

Ведомость жилых и общественных зданий и сооружений

Номер на плане	Наименование и обозначение	Этажность	Количество			Площадь, м2				Строительный объем, м3	
			зданий	квартир		здания	всего	здания	всего	здания	всего
				здания	все-го						
1	40-квартирный жилой дом (ОАО "Институт Гомельоблстройпроект", проект повторного применения 65/14 (порядковый номер 2) объект 18/19)	5	1	40	40	535,91	535,91	1 975,06	1 975,06	7 586,95	7 586,95
2	40-квартирный жилой дом (ОАО "Институт Гомельоблстройпроект") (Серия 299/07)	5	1	40	40	710,99	710,99	2162,70	2162,70	10103,25	10103,25
3	60-квартирный жилой дом	5	1	60	60	930,95	930,95	3 582,05	3 582,05	—	—
4	Трансформаторная подстанция	1	1	—	—	20,00	20,00	—	—	—	—
5	ШРП	1	1	—	—	3,92	3,92	—	—	—	—

70/20 - АПК					
40-квартирный жилой дом №2 в н.п. Большевик Гомельского района (архитектурно-планировочная концепция)					
Изм.	Колич.	Лист	№ док.	Подпись	Дата
ГАП	Банузова				
Разработал	Неверова				
Архитектурно-планировочная концепция				Стадия	Лист
Планировочная схема возможного размещения жилого дома (1:500)				С	
Н. контр.				ОАО "Институт Гомельоблстройпроект"	
Банузова					

40-КВАРТИРНЫЙ ЖИЛОЙ ДОМ №2 В Н. П. БОЛЬШЕВИК ГОМЕЛЬСКОГО РАЙОНА



ФАСАД 9-1



ТЕХНИКО-ЭКОНОМИЧЕСКИЕ ПОКАЗАТЕЛИ

Количество этажей - 5

Состав квартир жилого дома:
- однокомнатных - 20 шт.
- двухкомнатных - 20 шт.

Площадь застройки - 710,99 м²

Жилая площадь - 1010,20 м²

Площадь квартир - 1924,15 м²

Общая площадь квартир - 2023,95 м²

Площадь жилого здания - 2162,70 м²

Строительный объём - 10103,25 м³
в том числе объём техподполья - 1247,55 м³

Согласовано:

Взамен инв. N

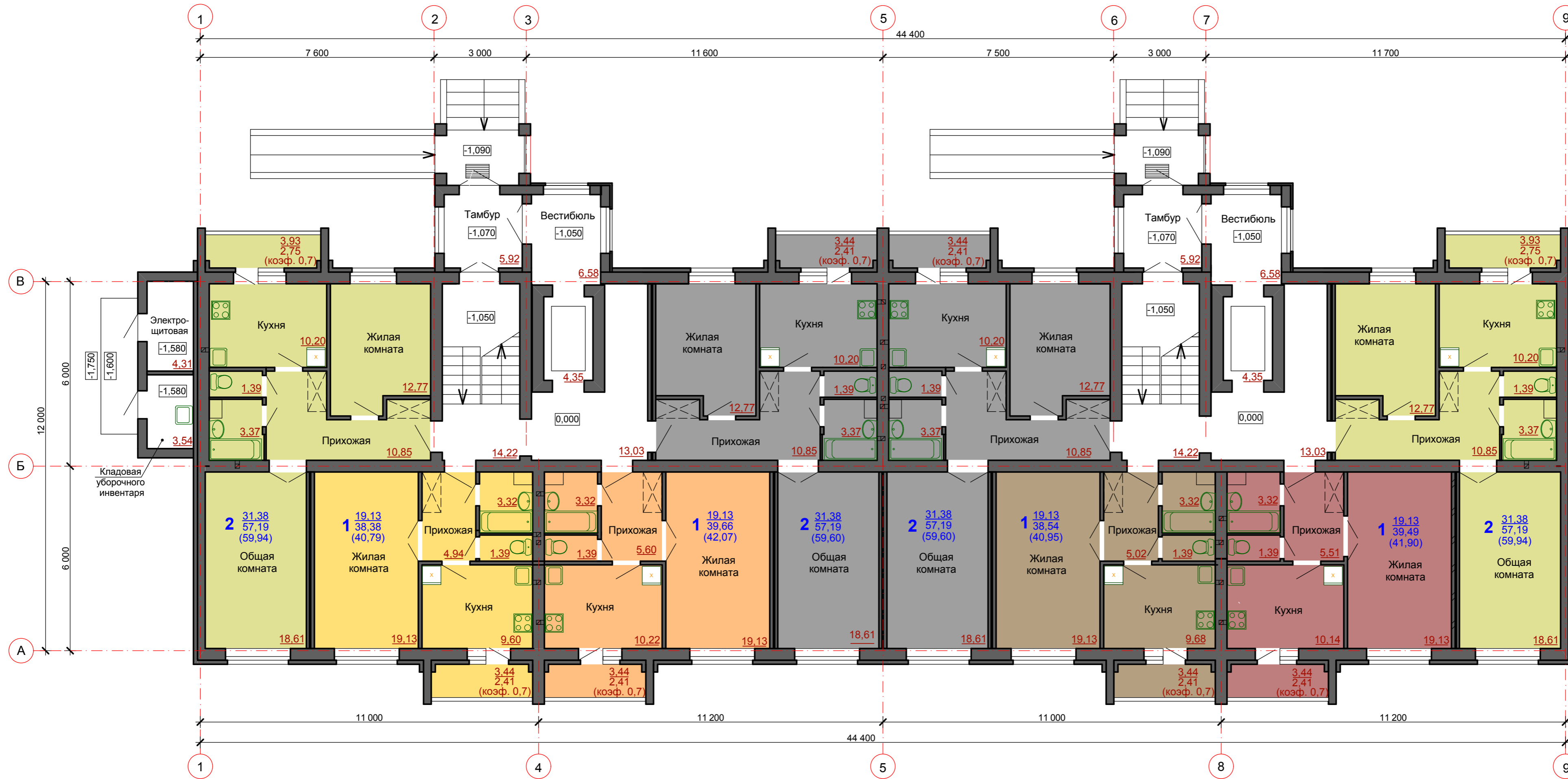
Подпись и дата

Инв. N подл.

Изм.	Колич.	Лист	№ док.	Подпись	Дата

40-квартирный жилой дом №2 в н.п. Большевик Гомельского района (архитектурно-планировочная концепция)

План 1 этажа



Технико-экономические показатели

Количество этажей - 5

Состав квартир жилого дома:
 - однокомнатных - 20 шт.
 - двухкомнатных - 20 шт.

Площадь застройки - 710,99 м²

Жилая площадь - 1 010,20 м²

Площадь квартир - 1 924,15 м²

Общая площадь квартир - 2 023,95 м²

Площадь жилого здания - 2 162,70 м²

Строительный объем (в том числе
 техподполья) - 10 103,25 м³ (1247,55м³)

31,38 - жилая площадь
 2 57,19 - площадь квартиры (без учета летних помещений)
 (59,94) - общая площадь квартиры (с учетом летних помещений)

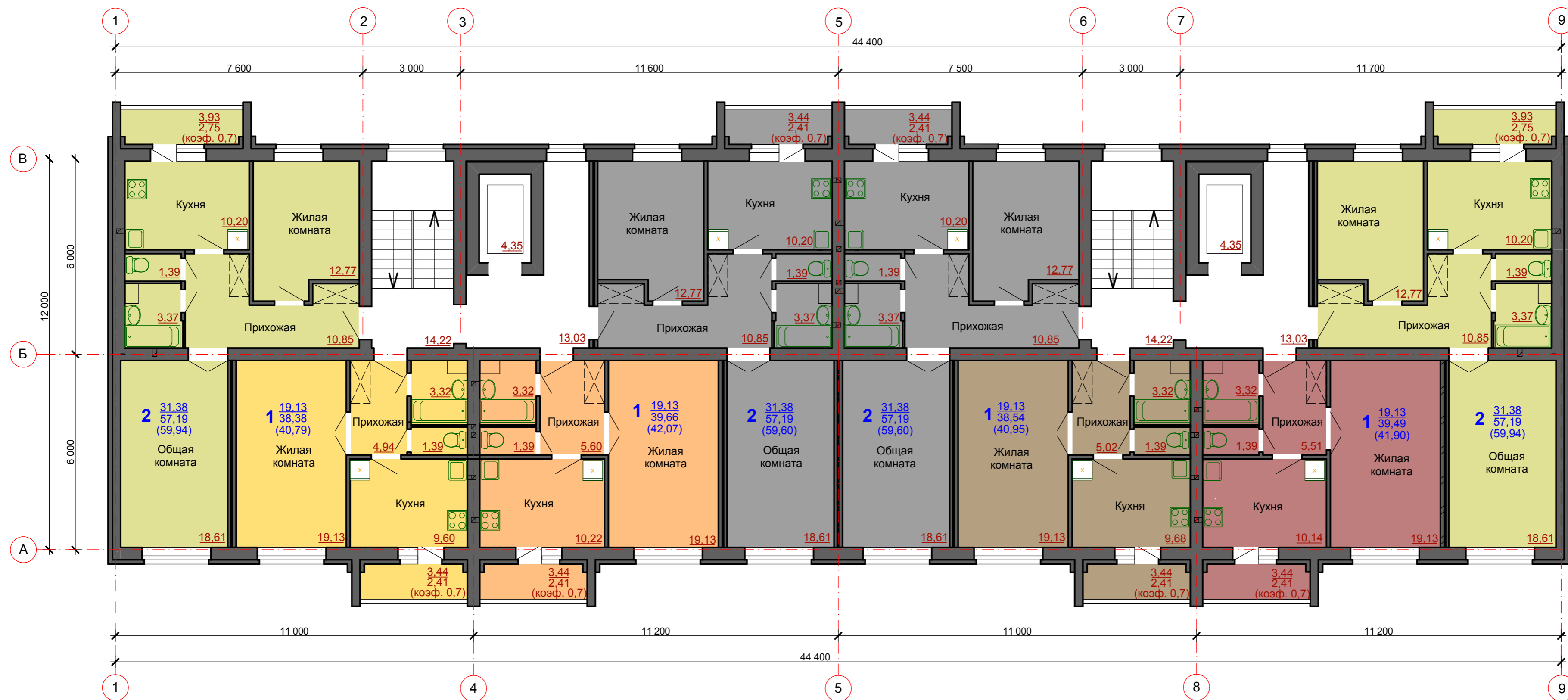
СОГЛАСОВАНО:

Изм. №	Изм. №	Изм. №	Изм. №	Изм. №	Изм. №
Изм. № подл.	Изм. № подл.	Изм. № подл.	Изм. № подл.	Изм. № подл.	Изм. № подл.
Подпись и дата	Подпись и дата	Подпись и дата	Подпись и дата	Подпись и дата	Подпись и дата
Взамен инв. №	Взамен инв. №	Взамен инв. №	Взамен инв. №	Взамен инв. №	Взамен инв. №

Изм.	Колич.	Лист	Чедок.	Подпись	Дата

40-квартирный жилой дом №2 в н.п. Большевик Гомельского района
(архитектурно-планировочная концепция)

План 2-5 этажей



31,38 - жилая площадь
 2 57,19 - площадь квартиры (без учета летних помещений)
 (59,94) - общая площадь квартиры (с учетом летних помещений)

Изм.	Колич.	Лист	Челок.	Подпись	Дата

СОГЛАСОВАНО:

Имя, N подл.
 Подпись и дата
 Владелец инв. N