

Информирование граждан

ТЕЛЕФОННАЯ СПРАВОЧНАЯ СИСТЕМА НАЛОГОВЫХ ОРГАНОВ («Контакт-центр»)

ОПЕРАТОРЫ ТЕЛЕФОННОЙ СПРАВОЧНОЙ СИСТЕМЫ

В РАБОЧИЕ ДНИ 9.00-13.00 14.00-18.00

РАЗЪЯСНЯТ:

- ➔ **физическим лицам** – вопросы исчисления и уплаты подоходного налога с физических лиц, земельного налога и налога на недвижимость, порядка осуществления видов деятельности без регистрации в качестве ИП, в сфере агроэкотуризма, ремесленной деятельности;
- ➔ **индивидуальным предпринимателям** – вопросы порядка применения общеустановленной системы налогообложения, упрощенной системы налогообложения, единого налога с ИП, иные вопросы в отношении деятельности ИП, относящиеся к компетенции налоговых органов;

ОКАЖУТ:

- ➔ **юридическим лицам и индивидуальным предпринимателям** техническую поддержку электронного сервиса «Личный кабинет юридических лиц и ИП», системы электронного декларирования, АРМа «Плательщик – Таможенный союз»;
- ➔ **физическим лицам** техническую поддержку электронного сервиса «Личный кабинет физических лиц»;

ПРЕДОСТАВЯТ:

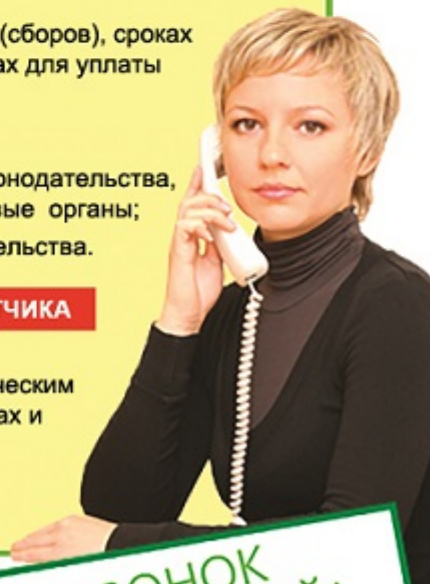
- ➔ справочную информацию о ставках, сроках уплаты налогов (сборов), сроках представления налоговых деклараций (расчетов), реквизитах для уплаты налогов (сборов)

ПРИМУТ:

- ➔ сообщения о фактах нарушения налогового и иного законодательства, контроль за соблюдением которого возложен на налоговые органы;
- ➔ предложения по совершенствованию налогового законодательства.

КРУГЛОСУТОЧНО В РЕЖИМЕ АВТООТВЕТЧИКА

- ➔ организациям, индивидуальным предпринимателям и физическим лицам, предоставляется информация о действующих налогах и сборах в Республике Беларусь.



по телефону
189 (стационарная сеть)
(017) 229-79-79

**ЗВОНОК
БЕСПЛАТНЫЙ!**

При обращении на телефонную справочную систему физическое лицо (индивидуальный предприниматель) обязано назвать фамилию, имя, отчество, контактные данные. С целью повышения качества обслуживания разговор с оператором записывается.

Новая версия личного кабинета плательщика заработала на сайте МНС

На портале Министерства по налогам и сборам Республики Беларусь 04.07.2019 размещена новая версия «Личного кабинета плательщика», предназначенная для всех категорий плательщиков. Вход в него осуществляется по ссылке, расположенной на главной странице официального сайта налоговых органов.

В новой версии представлены электронные сервисы для всех категорий плательщиков – организаций, физических лиц и индивидуальных предпринимателей с возможностью осуществлять авторизацию с помощью учетной записи и пароля, ЭЦП либо мобильной ЭЦП.

Теперь сервис работает на новой технологической платформе. Все сделано так, чтобы плательщикам было максимально удобно и просто. При входе в личный кабинет появляется дополнительное оповещение о задолженности или переплате по налоговым платежам в бюджет.

Для организаций и индивидуальных предпринимателей представлен новый сервис «Узнать о жалобе», который позволяет просмотреть информацию о направленных обращениях в налоговый орган и состоянии их рассмотрения.

Для юридических лиц вход в «Личный кабинет плательщика» осуществляется только с помощью ЭЦП.

При этом индивидуальные предприниматели в налоговые органы могут представить налоговые декларации (расчеты) и заявления на осуществление административных процедур в электронном виде только при подписании их ЭЦП.

Обращаем внимание, что использование новой версии личного кабинета плательщика с ключом ЭЦП требует установки на рабочем месте пользователя браузера Internet Explorer версии 11. Старые версии браузера (версии 8, 9 и 10) в этом случае не поддерживаются.

До конца текущего года существующая ранее версия личного кабинета организации и индивидуального предпринимателя будет поддерживаться и доступна на портале МНС (<http://portal.nalog.gov.by>).