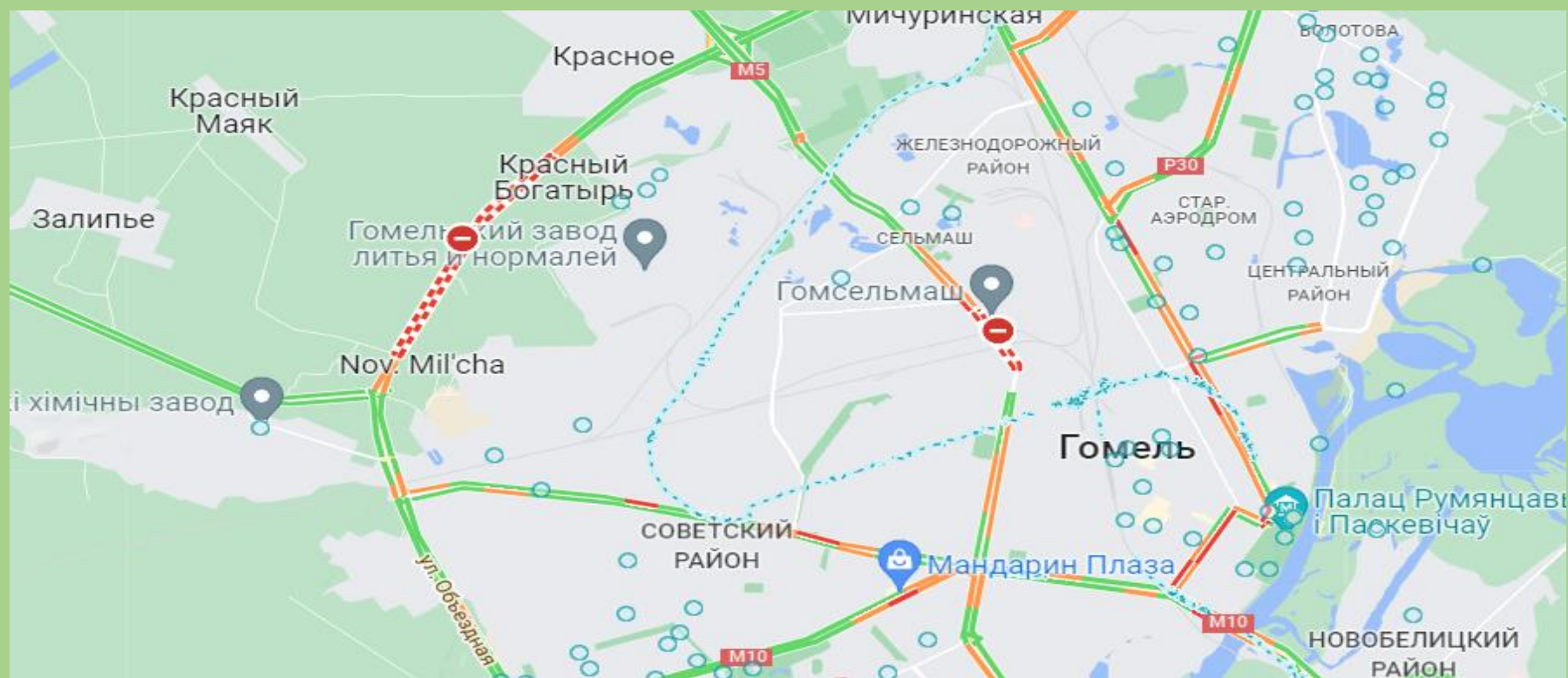




Инвестиционные
площадки
Гомельского района
(объекты
недвижимости)


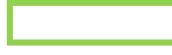

Площадка вблизи д. Новая Мильча, Гомельский район (комплекс объектов бывшей птицефабрики)



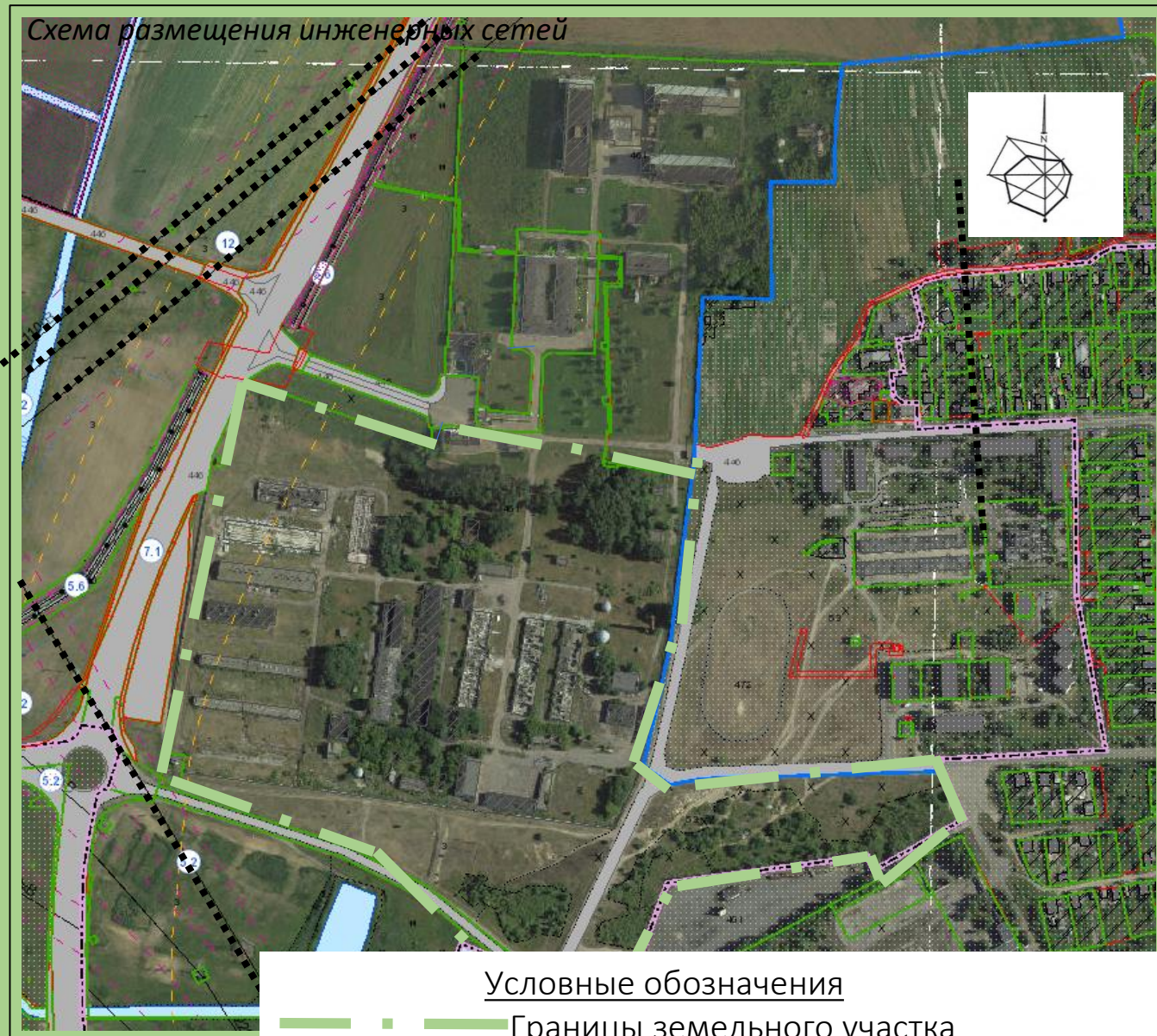
КОМПЛЕКС ОБЪЕКТОВ БЫВШЕЙ ПТИЦЕФАБРИКИ



Существующая мощность от сетей ГРЭС по ВЛ-1184 ПС "Центролит". Возможно подключение от сетей ГСРЭС по ВЛ-10кВ №1896 ПС-110/35 "Бардино" со строительством участка ЛЭП-10 кВ протяженностью от 0,8 км и установкой ТП до 160кВа

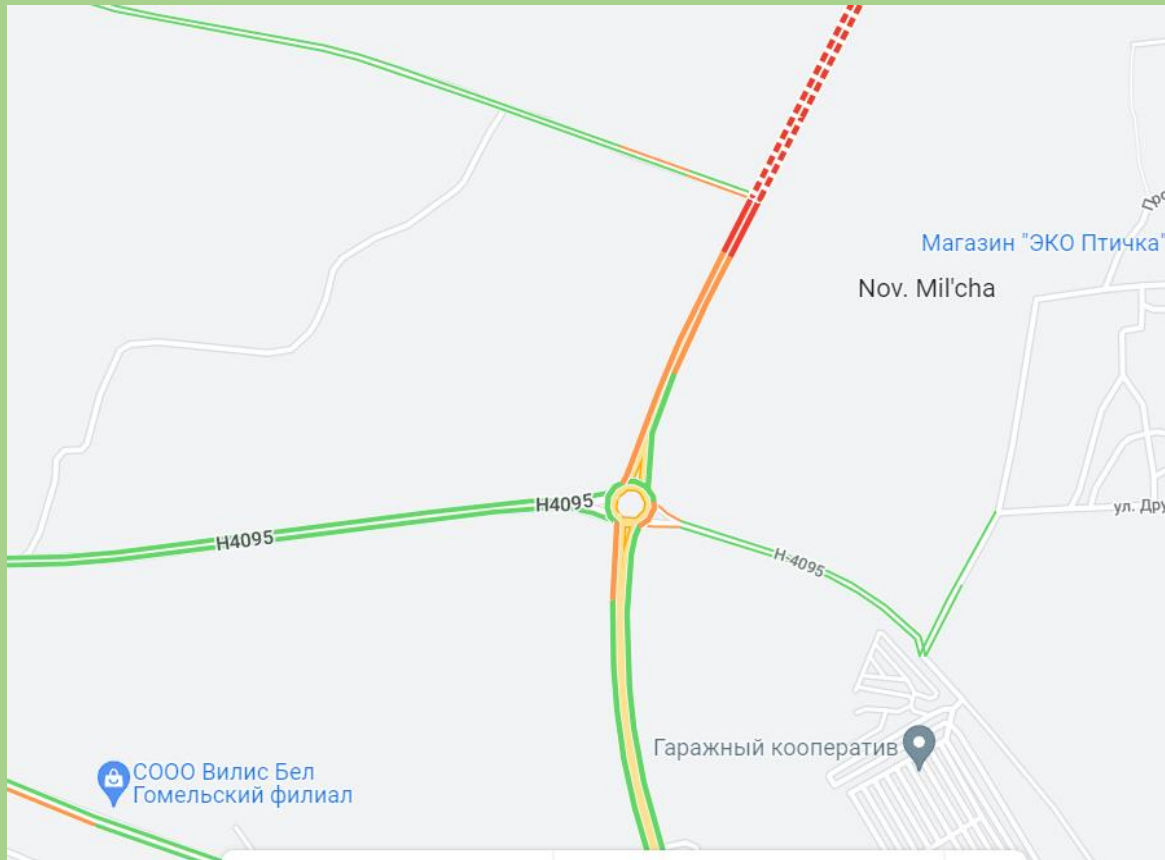
-  снесены
-  запланирован снос
-  в процессе сноса

Площадка № 4



Площадка № 4

Схема площадки



Общая информация

Адрес: Гомельский район, д. Новая Мильча, на базе имущества ОАО «Гомельская птицефабрика»

Площадь: 35 га

Землепользователь: ОАО «Гомельская птицефабрика»

Балансодержатель: ОАО «Гомельская птицефабрика»

Форма собственности: частная

Наличие правоустанавливающих документов на участок: отсутствуют

Правовой режим: продажа имущества на аукционных торгах

Категория земель: сельскохозяйственные земли района под застройкой

Наличие объектов: 23 объекта

ИНВЕСТИЦИОННЫЕ ПРЕДЛОЖЕНИЯ РАЙОНА

Допускается размещение производственных объектов с базовыми размерами СЗЗ не более 100 м в соответствии со специфическими санитарно-эпидемиологическими требованиями к установлению санитарно-защитных зон объектов, являющихся объектами воздействия на здоровье человека и окружающую среду, утвержденных постановлением СМ РБ от 11.12.2019 № 847:

ТЕКСТИЛЬНОЕ И ШВЕЙНОЕ ПРОИЗВОДСТВО. ПРОИЗВОДСТВО КОЖИ И ИЗДЕЛИЙ ИЗ КОЖИ. ПРОИЗВОДСТВО ОБУВИ

- Производство пряжи и тканей из шерсти, хлопка, льна, а также в смеси с синтетическими и искусственными волокнами при наличии красильных и отбельных цехов.
- Производство галантерейно-кожевенного картона с отделкой полимерами с применением органических растворителей.
- Производства по крашению меха.
- Чулочное производство.
- Производство спортивных изделий (инвентаря).
- Производство фурнитуры.

ПРОИЗВОДСТВО ПИЩЕВЫХ ПРОДУКТОВ:

- Кофеобжарочные производства.
- Производство олеомargarина и margarина; пищевого спирта, крахмала.
- Кукурузно-крахмальные, кукурузно-паточные производства.
- Производства по переработке молока и изготовлению молочных продуктов сменной мощностью переработки молока более 10 т.
- Промышленные установки для низкотемпературного хранения пищевых продуктов (холодильники) вместимостью 600 т и более.
- Производства по переработке мяса, птицы и выработке полуфабрикатов и копченостей сменной мощностью от 2,5 до 5 т/сут, производство мясных консервов и консервов из птицы сменной мощностью от 2,5 до 5 т/сут.
- Производства по переработке рыбы, включая копчение, сменной мощностью до 5 т/сут.
- Производство декстрина, глюкозы и патоки.
- Маслобойные производства (производство растительного масла).

МИКРОБИОЛОГИЧЕСКАЯ ПРОМЫШЛЕННОСТЬ:

- Производство ферментов различного назначения с глубинным способом культивирования

ПРЕДОСТАВЛЕНИЕ КОММУНАЛЬНЫХ, СОЦИАЛЬНЫХ И ПЕРСОНАЛЬНЫХ УСЛУГ. ТОРГОВЛЯ, РЕМОНТ АВТОМОБИЛЕЙ:

- Химчистки мощностью более 20 кг/ч.
- Мусороперегрузочные станции, сортировочно-прессовальные станции твердых коммунальных отходов.
- Предприятия по ремонту и (или) техническому обслуживанию грузовых автомобилей до 10 единиц одновременно; легковых автомобилей более 10 единиц одновременно с выполнением малярных, сварочных, жестяных работ.
- Бетонно-растворный узел.

ИНЫЕ ВИДЫ ДЕЯТЕЛЬНОСТИ, НЕ ЗАПРЕЩЕННЫЕ ЗАКОНОДАТЕЛЬСТВОМ РЕСПУБЛИКИ БЕЛАРУСЬ

Ограничения

Ограничения

Удаленность от границ жилой застройки – 120 метров в восточном направлении.

Зона проживания с периодическим радиационным контролем на всем участке

Общая информация

Санитарные ограничения: Допускается размещение производственных объектов с базовыми размерами СЗЗ не более 100 м, в соответствии со специфическими санитарно-эпидемиологическими требованиями к установлению санитарно-защитных зон объектов, являющихся объектами воздействия на здоровье человека и окружающую среду, утвержденных постановлением СМ РБ от 11.12.2019 № 847.

Транспортная инфраструктура

Существующая автомобильная дорога

Железная дорога: расстояние до погрузочной площадки - 2000 м.

Инженерная инфраструктура

Потенциальная

Ближайший газопровод высокого давления II категории (до 0,6 МПа) ф160 мм – 50 м.п, Возможный расход природного газа при подключении к существующим сетям газоснабжения - 200 м3/ч

Существующая мощность от сетей ГРЭС по ВЛ-1184 ПС "Центролит".

Возможно подключение от сетей ГСРЭС по ВЛ-10кВ №1896 ПС-110/35 "Бардино" со строительством участка ЛЭП-10 кВ протяженностью от 0,8 км и установкой ТП до 160кВа.

Финансовый блок (ориентировочная стоимость)

| № п/п | Критерий | Стоимость ориентировочно | Источник финансирования |
|-------|---|--------------------------|---------------------------|
| 1 | Стоимость отведения земельного участка | 3 тыс. рублей | за счет средств инвестора |
| 2 | Примерная стоимость строительства газопровода | 10 тыс. рублей | за счет средств инвестора |
| | <i>ИТОГО организационные затраты:</i> | 13 тыс. рублей | |

Сведения о способе приобретения :

продажа имущества на аукционных торгах

Контактные данные:

Мохарев Алексей Владимирович, заместитель председателя Гомельского райисполкома, +375 232 53 59 58

Макиевский Владислав Михайлович, начальник отдела экономики Гомельского райисполкома, +375 232 536174,
e-mail: econ@gomelrik.gov.by

Кравченко Александр Николаевич, директор ОАО «Гомельская птицефабрика», +375 232 93 27 69