

Гомельский областной Совет народных депутатов

ИСПОЛНИТЕЛЬНЫЙ КОМИТЕТ

Р Е Ш Е Н И Е

от 23.01.90г. №11

О объявлении участков леса  
памятниками природы.

В соответствии с постановлением Верховного Совета СССР от 27 ноября 1989 года "О неотложных мерах экологического оздоровления страны" исполком областного Совета народных депутатов Р Е Ш И Л:

1. Объявить памятниками природы местного значения участки лесных насаждений общей площадью 104,1 га согласно приложению.
2. Охрану памятников природы возложить на Гомельское производственное лесохозяйственное объединение и Речицкий лесхоз.
3. Контроль за состоянием и охраной памятников природы возложить на областной комитет по охране природы.

Зам. председателя исполкома

В.М.Стесарь

Секретарь исполкома

Г.Ф.Гончар

Копия верна



Исполнительное  
 К. решение областного  
 23 января 1990г. № II

Перечень и характеристика  
 лесных насаждений, объявляемых памятниками природы

№ п/п	Лесхоз, лесничество	Кв.	Выдел	Площадь	Состав	Возраст, лет	СР Н М	СР Д См	З А П А С	
									на участке	на I га куб
I	Гомельское ЛДХО	367	I	4,9	8С2Б+Д	45	19	16	1491	290
I	Добрушское лесничество	379	2	5,8	10С +Б	90	28	36	2088	360
I	Добрушское лесничество	380	7	5,2	10С +Б	90	28	36	1872	360
I	Добрушское лесничество	379	4	7,9	9С1Б	85	27	36	2765	350
I	Добрушское лесничество	380	1	2,0	10С+Б+Д	90	28	36	840	420
I	Добрушское лесничество	380	2	3,2	7С2Б1Д	90	27	32	1120	350
I	Макеевское лесничество	109	I	4,0	10С	95	31	28	1440	360
I	Макеевское лесничество	164	4	4,0	7С3Б	85	29	32	1320	330
I	Макеевское лесничество	170	13	11,0	10С	100	31	30	3960	360
I	Макеевское лесничество	170	4(10)	3,0	10С	100	31	34	1080	360
I	Макеевское лесничество	54	12	2,2	7Д1Н2Г	130	31	52	462	210
I	Речицкий лесхоз	55	I	2,1	10Д	120	29	52	651	310
I	Речицкий лесхоз	57	3	3,9	10Д	120	30	52	1014	260
I	Речицкий лесхоз	64	I	1,5	9А1Г	130	31	52	315	210
I	Речицкий лесхоз	65	2	4,0	7Д1Н2Г	130	31	52	840	210
I	Речицкий лесхоз	73	3	3,6	8Д2Г	130	31	52	756	210
I	Речицкий лесхоз	75	2	1,6	8Д1Н1Г1Г	130	21	52	448	280
I	Речицкий лесхоз	75	I	2,0	8Д2Г	130	30	48	620	310
I	Речицкий лесхоз	75	4	0,8	6Д2К1Г2Г	120	31	56	224	280

gomelesproekt@bk.ru

Область Гомельская  
Район Гомельский

Асеев  
(инициальные группы латиницей)

# П А С П О Р Т

памятника природы местного значения

1. Название памятника «Росшир клетинский»

2. Место нахождения Макейское лесничество, квартал №109, д. Ворес, Гомельского лесхоза

3. Кто утвержден в качестве памятника природы Решение Гомельского

облсполкома №11 от 23.11.90г.  
(№ решения и дата)

4. Кому передан под охранное, обязательство Гомельскому лесхозу

5. Характеристика памятника Светлая клетишка, массив 3,6 га, сосны 10С+Б, сосны 81ч, бураш 9Бел, липы

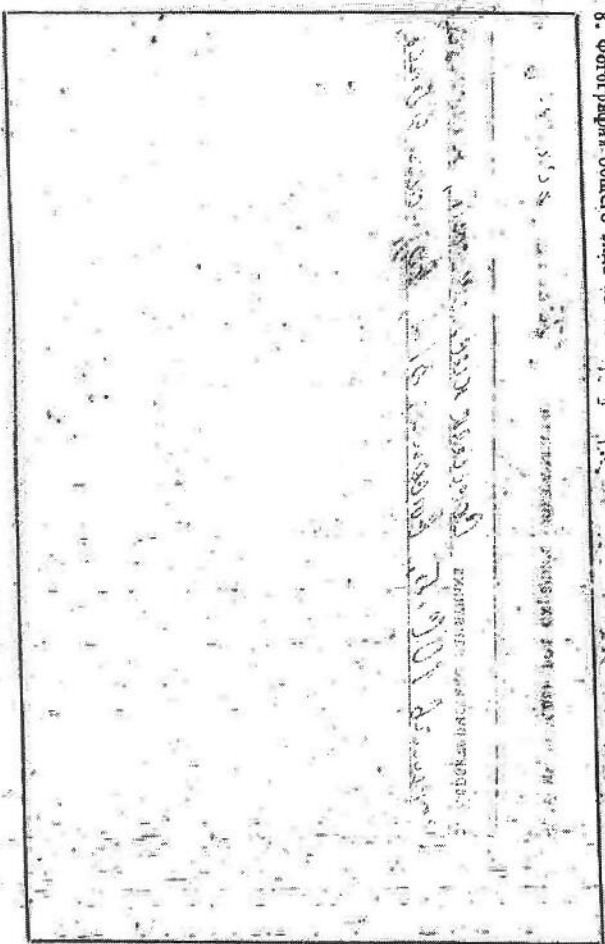
Служба охраны окружающей среды  
Гомельского облисполкома

№ 109/109-02

6. Отметка об изменении и реставрации памятника

7. Отметка о ликвидации памятника

8. Фотографический вид памятника:

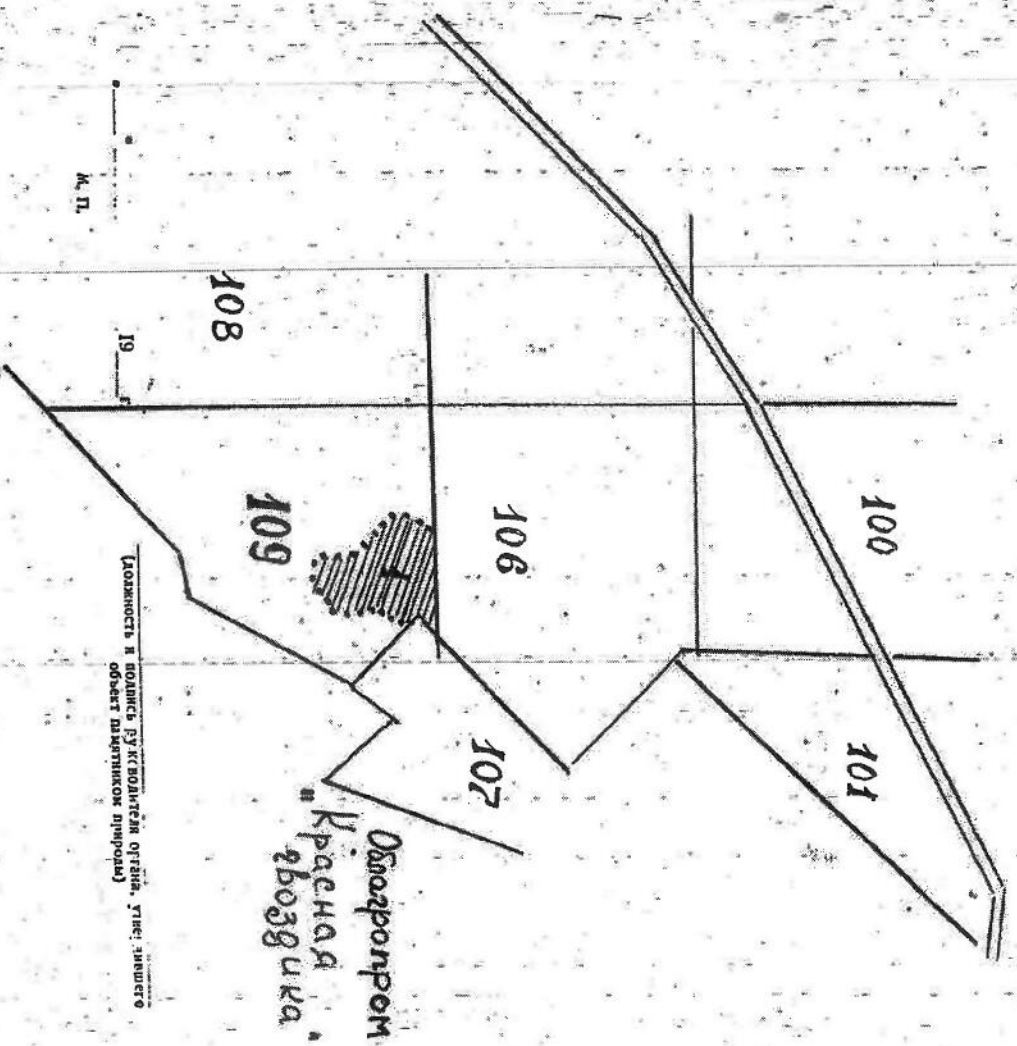


9. Условия (режим) содержания

10. Схематическая карта (или план) памятника (на чертеже указывается размещение памятника с топографической детализацией, привязка его, ориентация по сторонам света, описание границ, площади, масштаба и в отдельных случаях поперечный разрез).

ПРИМЕЧАНИЕ: схематическая карта (или план) могут быть даны отдельными приложениями.

Масштаб:  
1:10000



(должность и подпись руководителя органа, уполномоченного на выдачу документов)

Область Гомельская  
Район Гомельский

### ОХРАННОЕ ОБЯЗАТЕЛЬСТВО

Гомельский лесхоз в лице директора  
(организация, учреждение, предприятие) (должность)

Кудоминова Наталья Николаевна дает исполнительному комитету  
(фамилия, имя, отчество)

Гомельского областного Совета народных депутатов обязательство в том,  
(название)

что 1. участок лес в квартале №109 выдел 1 Макивского  
(луг, лес, болото, № квартала, расстояние от населенного пункта и т. д.)

лесхоза Гомельского лесхоза  
(дается описание местоположения)

с видами растений; животных: наметены приросты  
(наименование редких и исчезающих видов растений, животных, занесенных  
местного животного  
в «Красную книгу Белорусской ССР»)

переданный в пользование Макивскому лесхозу  
(наименование организации, учреждения, предприятия)  
Гомельского лесхоза

удет содержаться в состоянии, благоприятном для их обитания или произрастания. В случае необходимости на нем будут осуществляться мероприятия, способствующие увеличению численности вида животного или растения. При проведении работ, связанных с изменением растительного покрова охраняемого участка, условий произрастания или обитания, будет проводиться согласование этих вопросов с государственными органами охраны природы.

2. Состояние принимаемого под охрану участка удовлетворительное  
(хорошее, удовлетворительное, неудовлетворительное)

3. Схема размещения охраняемого участка прилагается.



Н. Кудоминова  
(должность, подпись руководителя предприятия, организации, учреждения)

4  
1  
2  
3

1

2

Область Гомельская  
Район Гомельский

Деселье  
(защитное ограждение памятников)

## П А С П О Р Т

памятника природы искусного значения

1. Название памятника Сосны искусной
2. Место нахождения Дзержинское лесничество Хворганской  
выдел 4, 10 Гомельского лесхоза
3. Кто утвержден в качестве памятника природы Решением Гомельского  
Райисполкома от 11.11.1901  
(№ решения и дата)

4. Кому передан под охранное обязательство Гомельскому лесхозу

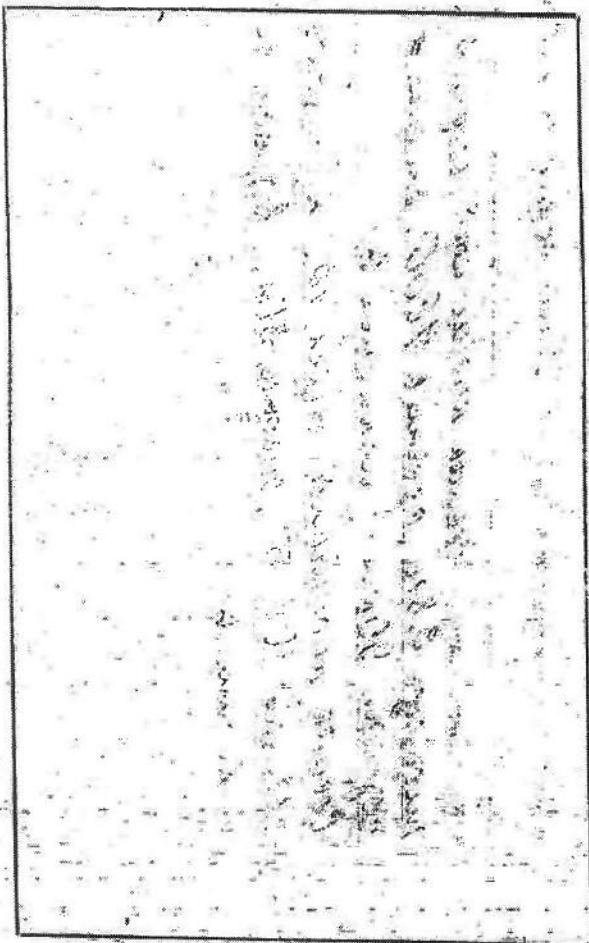
5. Характеристика памятника Сосны искусной выдел 4, кв. 164,  
площадь 3,8 га, сосна 4000, высота 29 см,  
высотой 90 см, колочина 6.  
Сосны искусной выдел 10, площадь 8,8 га,  
сосна 100+5, высота 31 м, возраст 100 лет,  
колочина 6.

$S = 12,6 \text{ га}$

Отметка об измененных и реставрированных памятниках

7. Отметка о ликвидации памятника

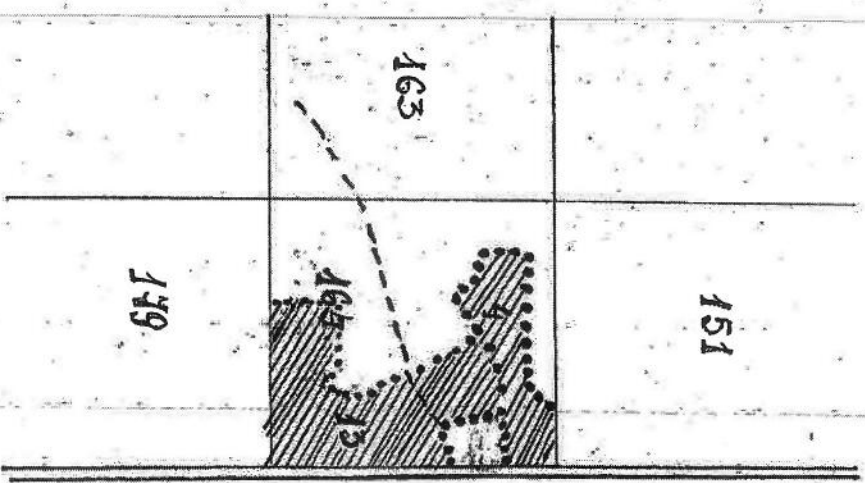
8. Фотография общего вида памятника:



9. Условия (режим) содержания

10. Схематическая карта (или план) памятника (на чертеже указывается размещение памятника с топографической детализацией, привязка его, ориентация по сторонам света, описание границ, площади, масштаба и в отдельных случаях поперечный разрез).  
ПРИМЕЧАНИЕ: схематическая карта (или план) могут быть даны отдельными приложениями.

Масштаб:  
1:10000



М. П.

19\_\_ г.

(количество и подпись рук водителей отряда учета общего объекта памятником приводить)



Область Гомельская  
Район Гомельский

### ОХРАННОЕ ОБЯЗАТЕЛЬСТВО

Гомельский лесхоз в лице директора  
(организация, учреждение, предприятие) (должность)

Кудыменцова Мария Михайловна дает исполнительному комитету  
(фамилия, имя, отчество)

Гомельского областного Совета народных депутатов обязательство в том,  
(название)

что 1. участок леса в квартале 164 выдела 4, 13  
(луг, лес, болото, № квартала, расстояние от населенного пункта и т. д.,

Манивского лесхоза Гомельского  
лесхоза  
(дается описание местоположения)

с видами растений, животных: растения и животные  
(наименование редких и исчезающих видов растений, животных, занесенных  
красной книгой  
в «Красную книгу Белорусской ССР»)

переданный в пользование Манивскому лесхозу  
(наименование организации, учреждения, предприятия)  
Гомельского лесхоза

будет содержаться в состоянии, благоприятном для их обитания или произрастания. В случае необходимости на нем будут осуществляться мероприятия, способствующие увеличению численности вида животного или растения. При проведении работ, связанных с изменением растительного покрова охраняемого участка, условий произрастания или обитания, будет проводиться согласование этих вопросов с государственными органами охраны природы.

2. Состояние принимаемого под охрану участка удовлетворительное  
(хорошее, удовлетворительное, неудовлетворительное)

3. Схема размещения охраняемого участка прилагается.  
Гомельский лесхоз Г.А. Кудыменцова  
(должность, подпись руководителя предприятия, организации, учреждения)



